

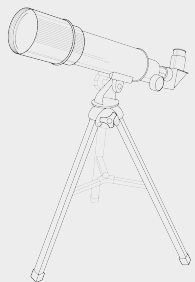


XDSOFT ДИЗАЙН СТУДИЯ |

руководитель
Лета Добровольская

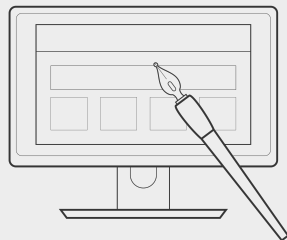


О ДИЗАЙН-СТУДИИ



8

лет на рынке

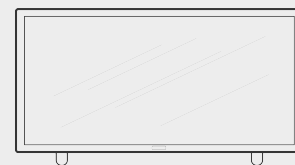
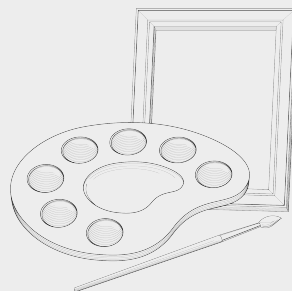


300

сайтов и систем

СУПЕР

команда
профессионалов

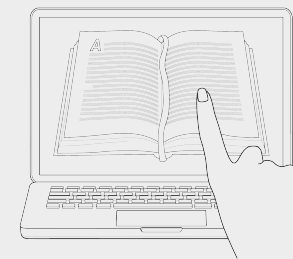


200

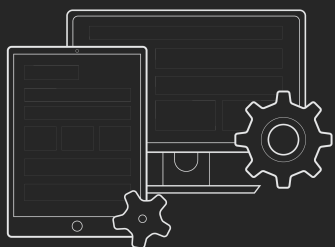
презентаций
для бизнеса

УЧЕБА

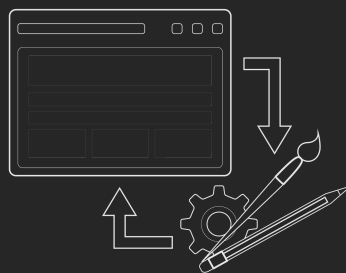
учимся сами
и учим других



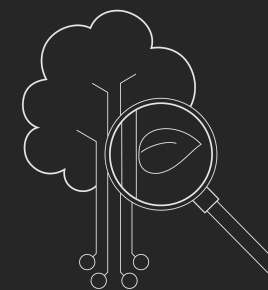
ЦЕЛЬ



Грамотное
использование
UX и UI
технологий

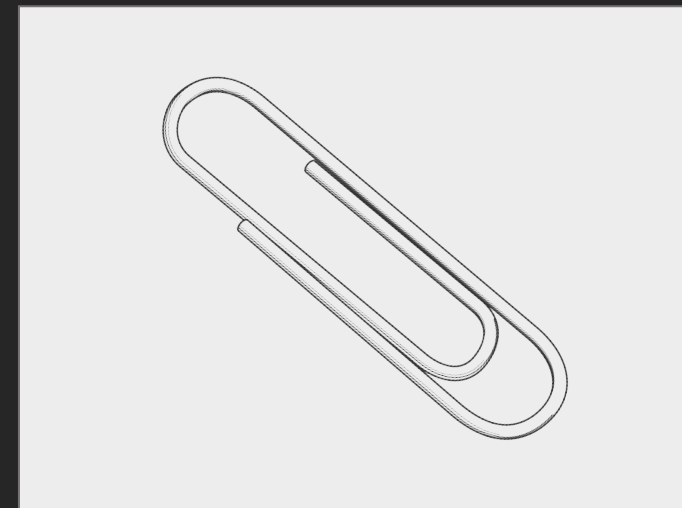


Основная цель
нашей команды –
качественный
и индивидуальный
подход ко всем проектам



Широкий
диапазон решений
для бизнес-задач

ПОРТФОЛИО |



САЙТЫ



СИСТЕМЫ



КОРПОРАТИВНЫЕ ПОРТАЛЫ



ПРИЛОЖЕНИЯ



ДИЗАЙН

ЕДИНЫЙ ТРАНСПОРТНЫЙ ПОРТАЛ



ПОРТАЛ

Информационный анимированный портал об истории развития Транспортной системы Москвы.

В данной системе охвачены все виды транспорта. Изменения линий метрополитена, появление новых направлений МЦД

Назад

НАЗЕМНЫЙ ТРАНСПОРТ

2013

НОЧНЫЕ МАРШРУТЫ НАЗЕМНОГО ТРАНСПОРТА МОСКВЫ

Начата проработка круглогодичной магистральной сети по поручению Сергея Собянина. Первые 4 маршрута были введены с 30-31 августа 2013 года. Предоставляем их ввод наземных образцов граждан и необходимость связи периферии города с его центром на выбранных направлениях. Планируется пассажиропоток 1-1,5 тыс. пассажиров в сутки в ночное время, при 25-30 автобусах, обслуживающих маршруты.

Назад

ОСНОВНЫЕ ПОКАЗАТЕЛИ РАЗВИТИЯ ТРАНСПОРТНЫХ СИСТЕМ МИРОВЫХ ГОРОДОВ

ЛОНДОН ПЕКИН БЕРЛИН ПАРИЖ

МОСКВА

СТРАТЕГИЯ РАЗВИТИЯ ТРАНСПОРТНОЙ СИСТЕМЫ

ЕДИНАЯ СОВРЕМЕННАЯ БИЛЕТНАЯ И ТАРИФНАЯ СИСТЕМА

ПОЛНЫЙ ГОСУДАРСТВЕННЫЙ КОНТРОЛЬ ЗА РАБОТОЙ НАЗЕМНОГО ПАССАЖИРСКОГО ТРАНСПОРТА

Назад

В РАМКАХ РАЗВИТИЯ ТРАНСПОРТНОЙ СИСТЕМЫ МОСКВА ПРИДЕРЖИВАЕТСЯ ПРИНЦИПОВ «URBAN HEALTH»

РАЗВИТИЕ ВЕЛОДВИЖЕНИЯ

2010 2020

Назад

ЧЕМ ОТЛИЧАЕТСЯ ПОЕЗД «ИВОЛГА» ОТ ДРУГИХ ЭЛЕКТРИЧЕК?

ИВОЛГА

обычная электричка

- производство РФ
- новостные экраны
- главный ход, меньшешума на -22%
- уточненное ускорение до 0.9 м/сек, +30%
- климат-контроль и обеззараживание воздуха

МЕТРО

Назад

С 1990 ПО 2010

Городской транспорт Направления развития

МОСКОВСКИЙ МЕТРО ОТКРЫЛ ЕДИНУЮ ДИСПЕТЧЕРСКИЕ ЦЕНТРАЛИЗОВАННУЮ РАБОТУ

2016

2019

2020

В 2019 году Московский метрополитен открыл единую диспетчерскую службу — принцип диспетчерского центра — принцип инновационное структурное построение, которое сосредоточило диспетчерские службы, ответственные за организацию эксплуатации.

Создание ЕДЦ существенно повлияло на взаимодействие между службами принимаемых решений. Благодаря централизации диспетчерских служб, реализация программы «МЦД» — это часть программы «МЦД» реализуемой с 2013 года. До этого момента диспетчерские службы работали автономно.

ФОТО

Назад

Городской транспорт Направления развития

СРАВНЕНИЕ С МИРОВЫМИ СТОЛИЦАМИ

6-Е МЕСТО СРЕДИ МЕГАПОЛИСОВ МИРА ПО РАЗВИТИЮ ТРАНСПОРТНОЙ СИСТЕМЫ

МОСКВА СТАВИТ ПЕРЕД СОБОЙ АМБИЦИОЗНЫЕ ЗАДАЧИ ПО РАЗВИТИЮ ТРАНСПОРТНОЙ СИСТЕМЫ

МОСКВА

ЛИДЕРИРУЮЩИЕ ПОЗИЦИИ В РЕЙТИНГАХ РОССИЙСКИХ И МЕЖДУНАРОДНЫХ УЧЕНЫХ И ЭКСПЕРТОВ ПО РАЗВИТИЮ ТРАНСПОРТНОЙ СИСТЕМЫ

ОСНОВНЫЕ ПОКАЗАТЕЛИ РАЗВИТИЯ ТРАНСПОРТНЫХ СИСТЕМ МИРОВЫХ ГОРОДОВ

Городской транспорт Направления развития Сравнение с мировыми столицами

МОСКОВСКИЙ ТРАНСПОРТ

МЦД 1 И МЦД 2 – НОВОЕ МЕТРО ДЛЯ ЖИТЕЛЕЙ МОСКВЫ И МОСКОВСКОЙ ОБЛАСТИ

2 МЛН НОВЫХ ПАССАЖИРСКИХ МЕСТ В СУТКИ

203 МЛН ЧЕЛОВЕК ОЖИДАЕМЫЙ ПАССАЖИРОПОТОК В ГОД

132 КМ 57 СТАНЦИЙ 550 ПАССАЖИРОВ В СУТКИ (+10,6% РОСТ) 5-6

Городской транспорт Направления развития Сравнение с мировыми столицами

МОСКОВСКИЙ ТРАНСПОРТ

РОСТ ПАССАЖИРОПОТОКА ЭКОНОМИЧЕСКИ АКТИВНЫХ ГРАЖДАН С 2010 ГОДА СОСТАВИТ 1 МЛРД ПОЕЗДОВ В ГОД (ПРОГНОЗ ПО ИТОГАМ 2019 Г.)

ПАССАЖИРОПОТОК В РАБОЧИЕ СУТКИ, МЛН ПОЕЗДОВ

2010 0,03

2019 0,9

ВСЕГО: 16,7 19,6 +2,9 МЛН +17%

ИПТ внутрисубurbанской и межсубurbанский Пригород

Такси Каршеринг

Городской транспорт Направления развития Сравнение с мировыми столицами

МОСКОВСКИЙ ТРАНСПОРТ

В РАМКАХ РАЗВИТИЯ ТРАНСПОРТНОЙ СИСТЕМЫ МОСКВА ПРИДЕРЖИВАЕТСЯ ПРИНЦИПОВ «URBAN HEALTH»

РАЗВИТИЕ ВЕЛОДВИЖЕНИЯ

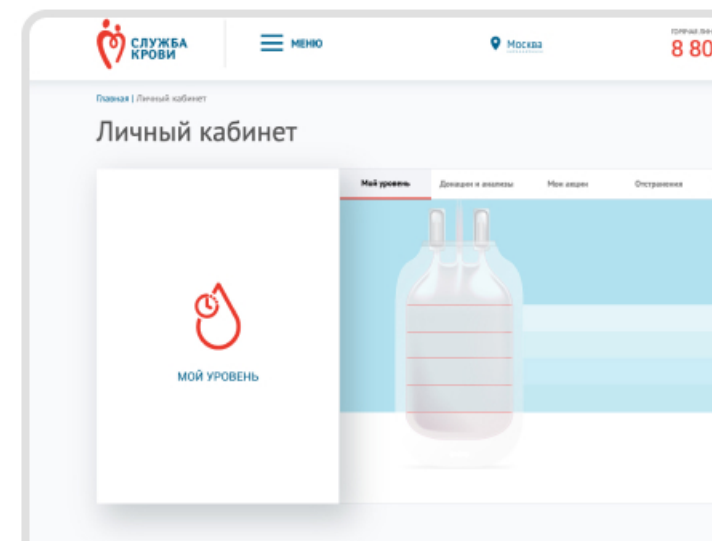
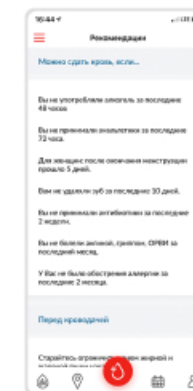
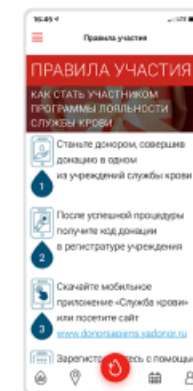
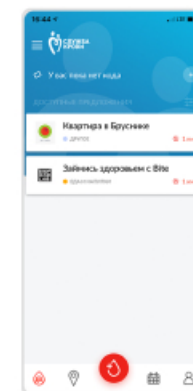
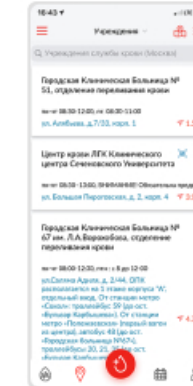
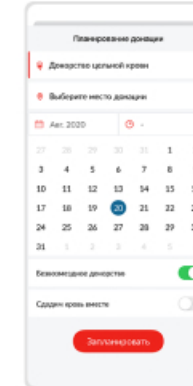
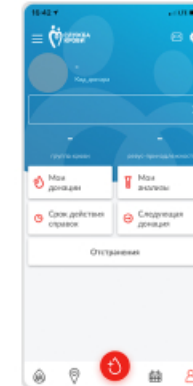
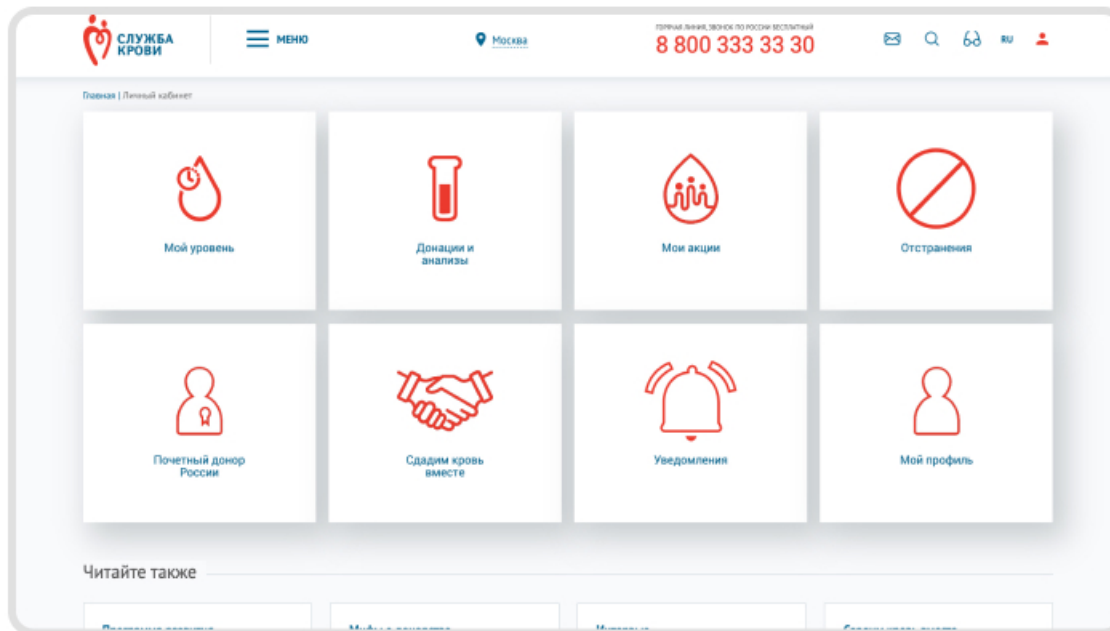
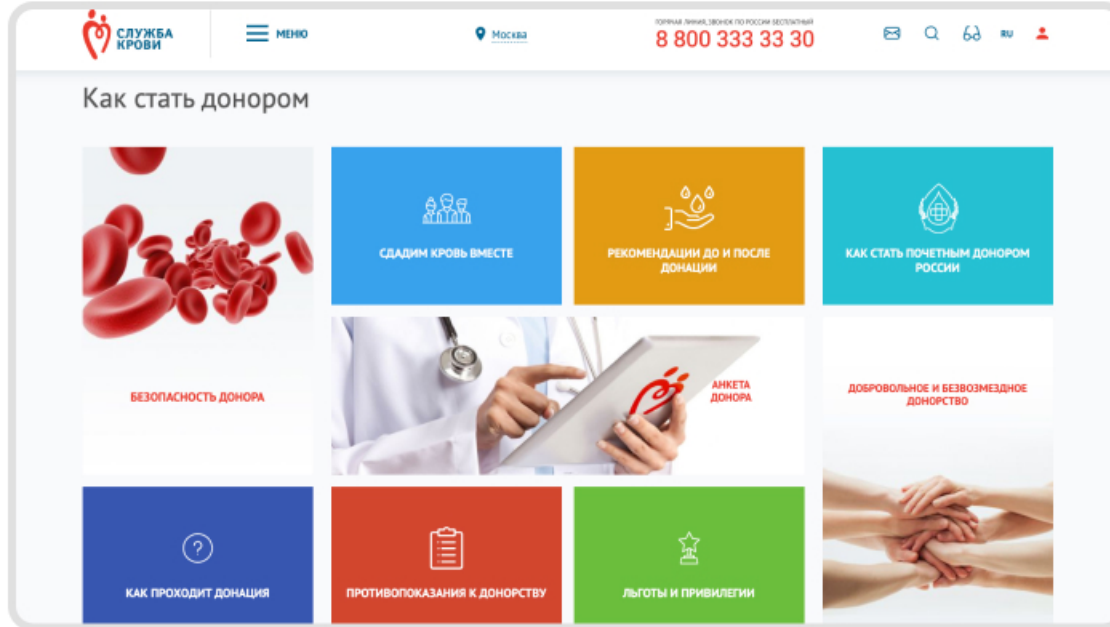
САЙТ И ПРИЛОЖЕНИЕ СЛУЖБА КРОВИ



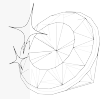
ПРИЛОЖЕНИЕ

Сайт и приложение предназначены для информирования доноров крови о предстоящих донациях, анализах, полезных рекомендациях.

В мобильном приложении легко отследить прошедшие и будущие донации, результаты анализов, выбрать удобный пункт забора крови



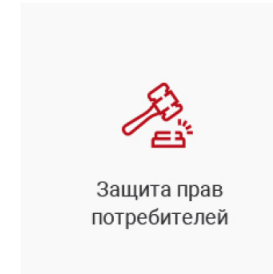
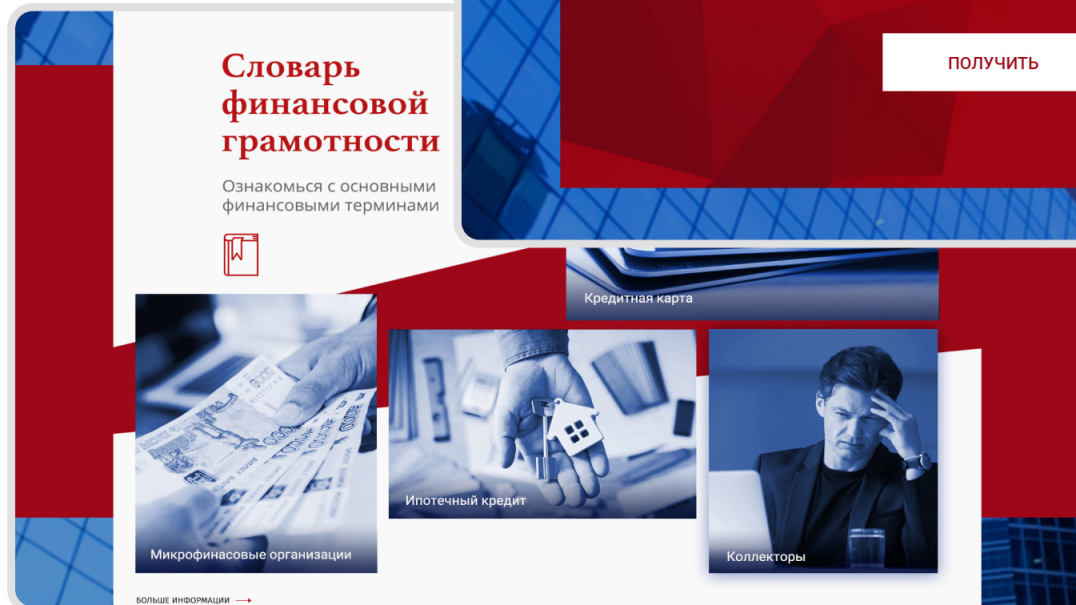
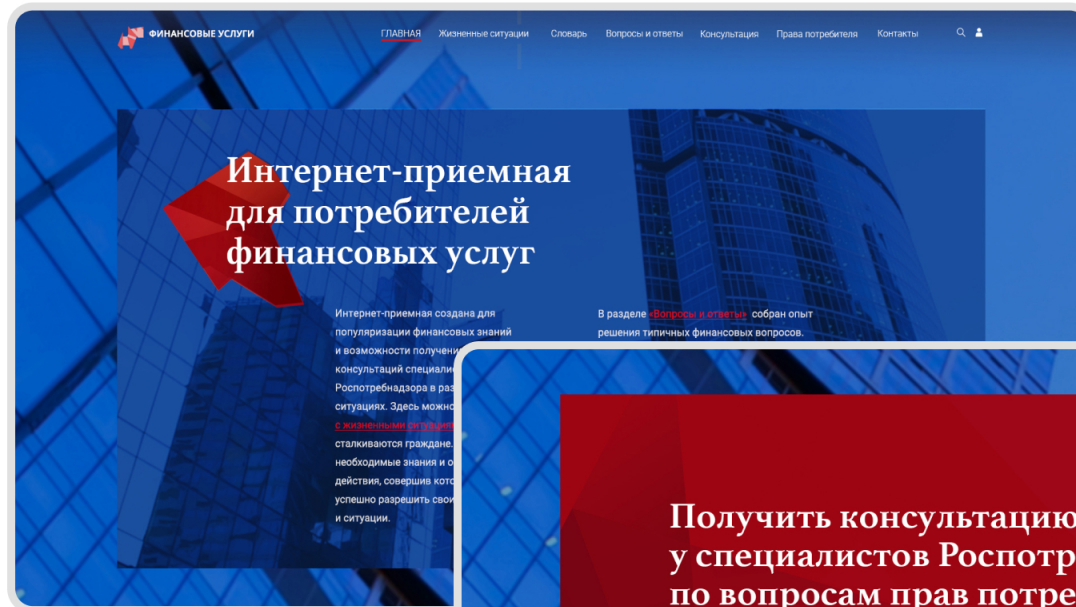
САЙТ: ИНТЕРНЕТ-ПРИЕМНАЯ ФИНАНСОВЫЕ УСЛУГИ



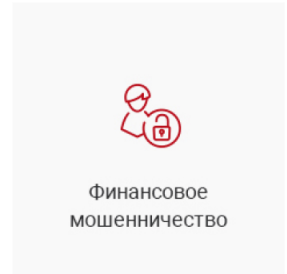
САЙТЫ

Информационный сайт,
с возможностью задать вопрос,
отправить форму – обращение,
получить справочную информацию
и консультацию по финансовым
вопросам

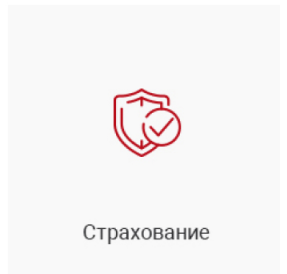
Нашей задачей в этом проекте было
сделать сайт для широкого охвата
аудитории с интуитивно понятным
интерфейсом



Защита прав
потребителей



Финансовое
мошенничество



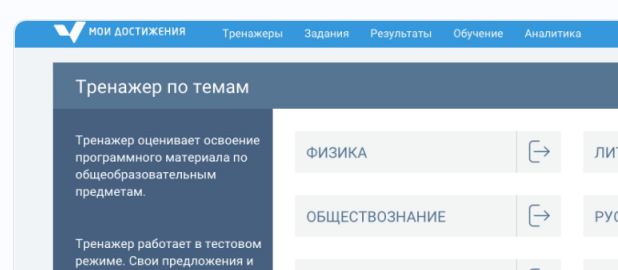
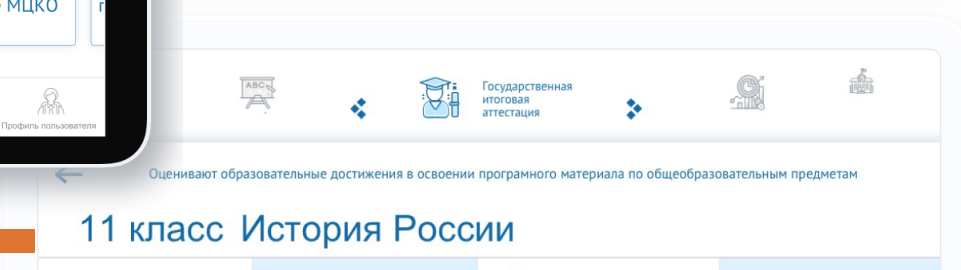
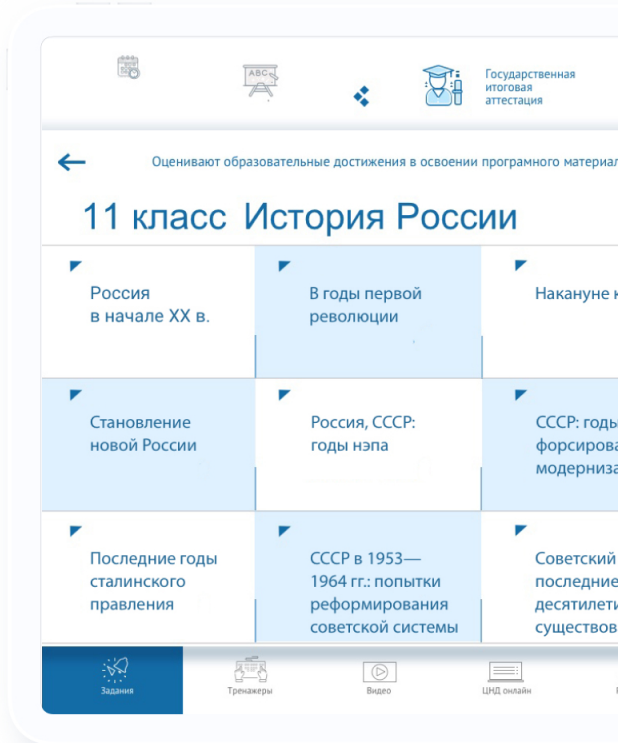
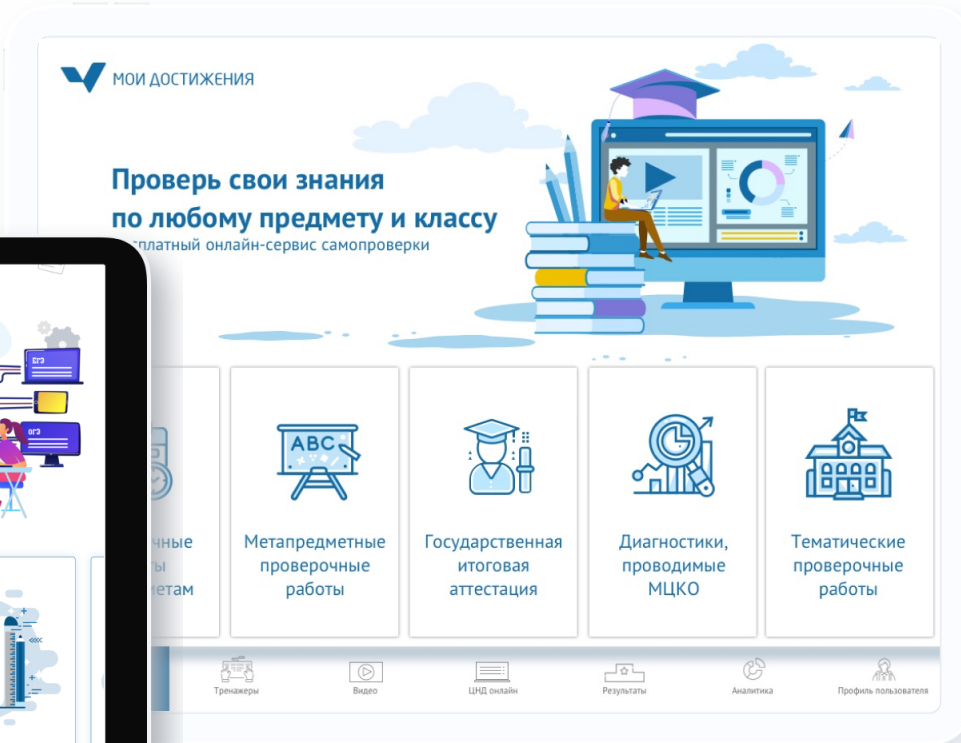
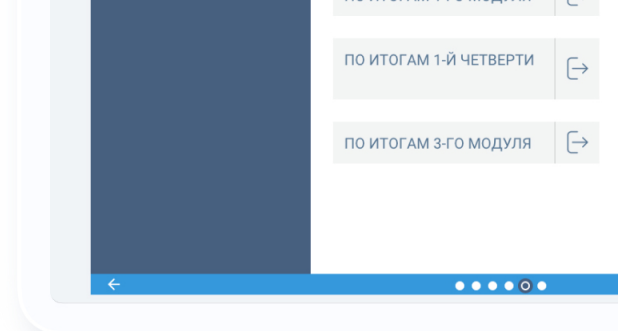
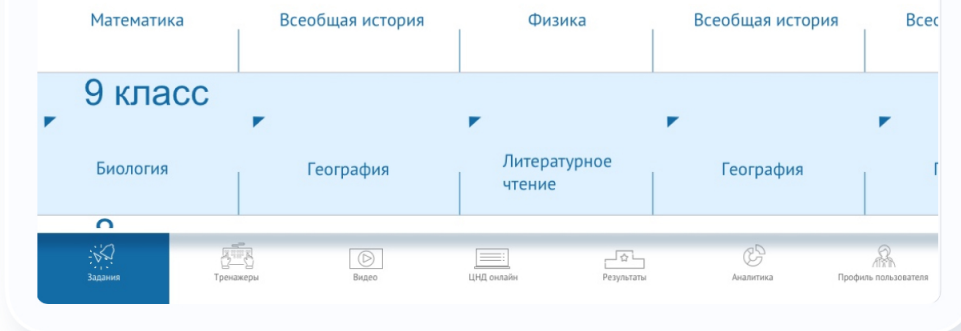
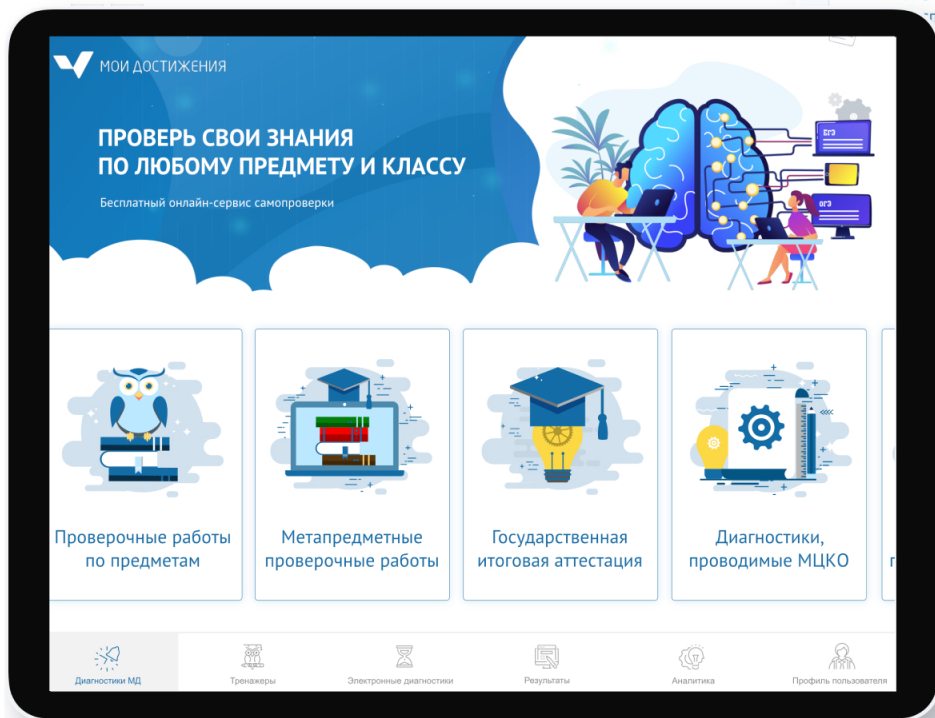
Страхование



ПРИЛОЖЕНИЕ ДЛЯ ПЛАНШЕТА МОИ ДОСТИЖЕНИЯ

ПРИЛОЖЕНИЕ

Приложение с заданиями и проверочными работами для учащихся 1-11 классов

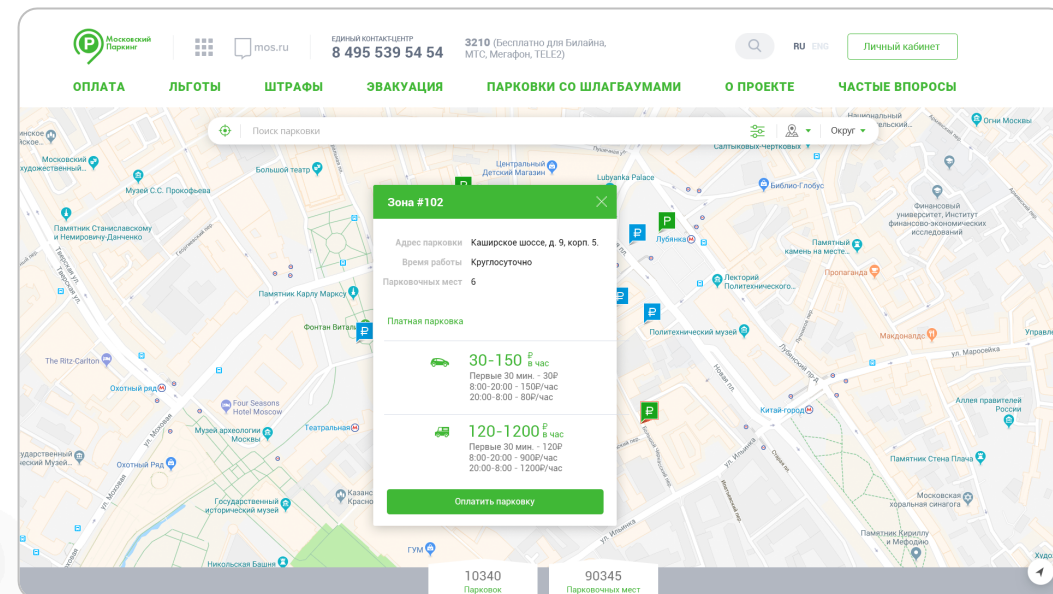
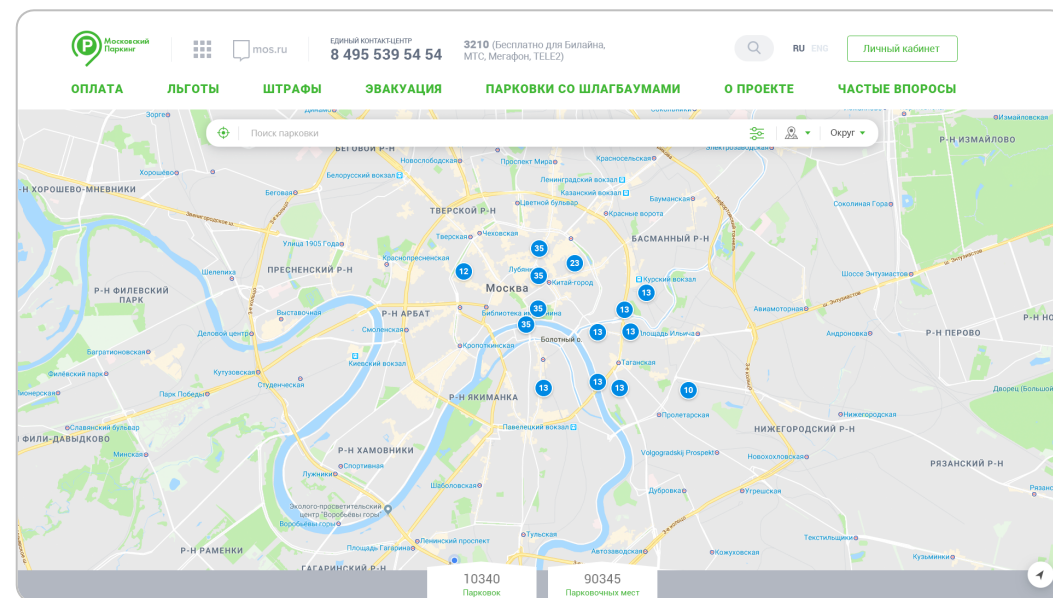
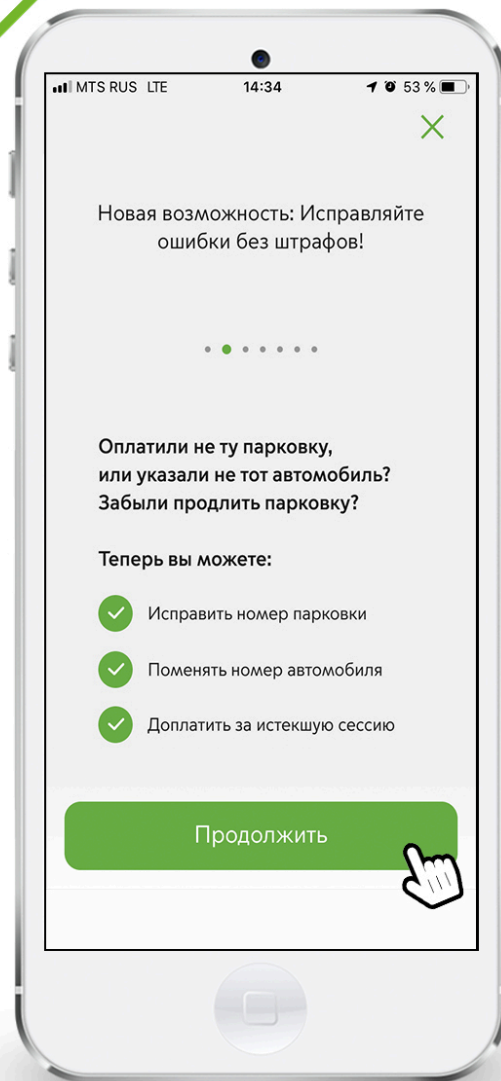
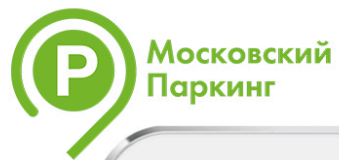


ПОРТАЛ И ПРИЛОЖЕНИЕ МОСКОВСКИЙ ПАРКИНГ

ПРИЛОЖЕНИЕ

Портал и приложение помогают автомобилистам найти и оплатить парковку или штраф.

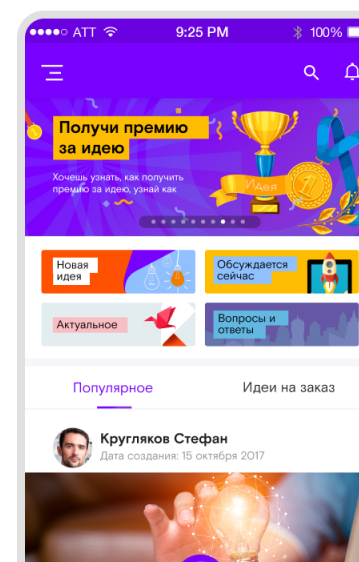
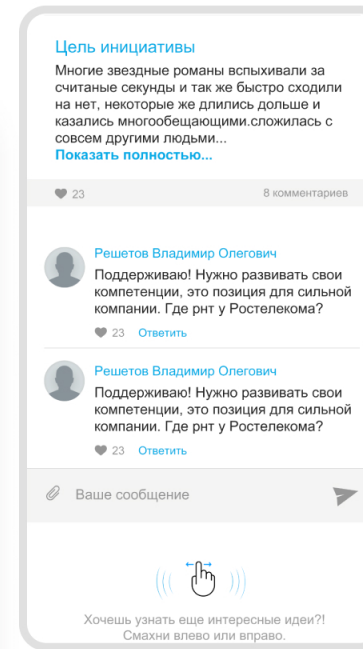
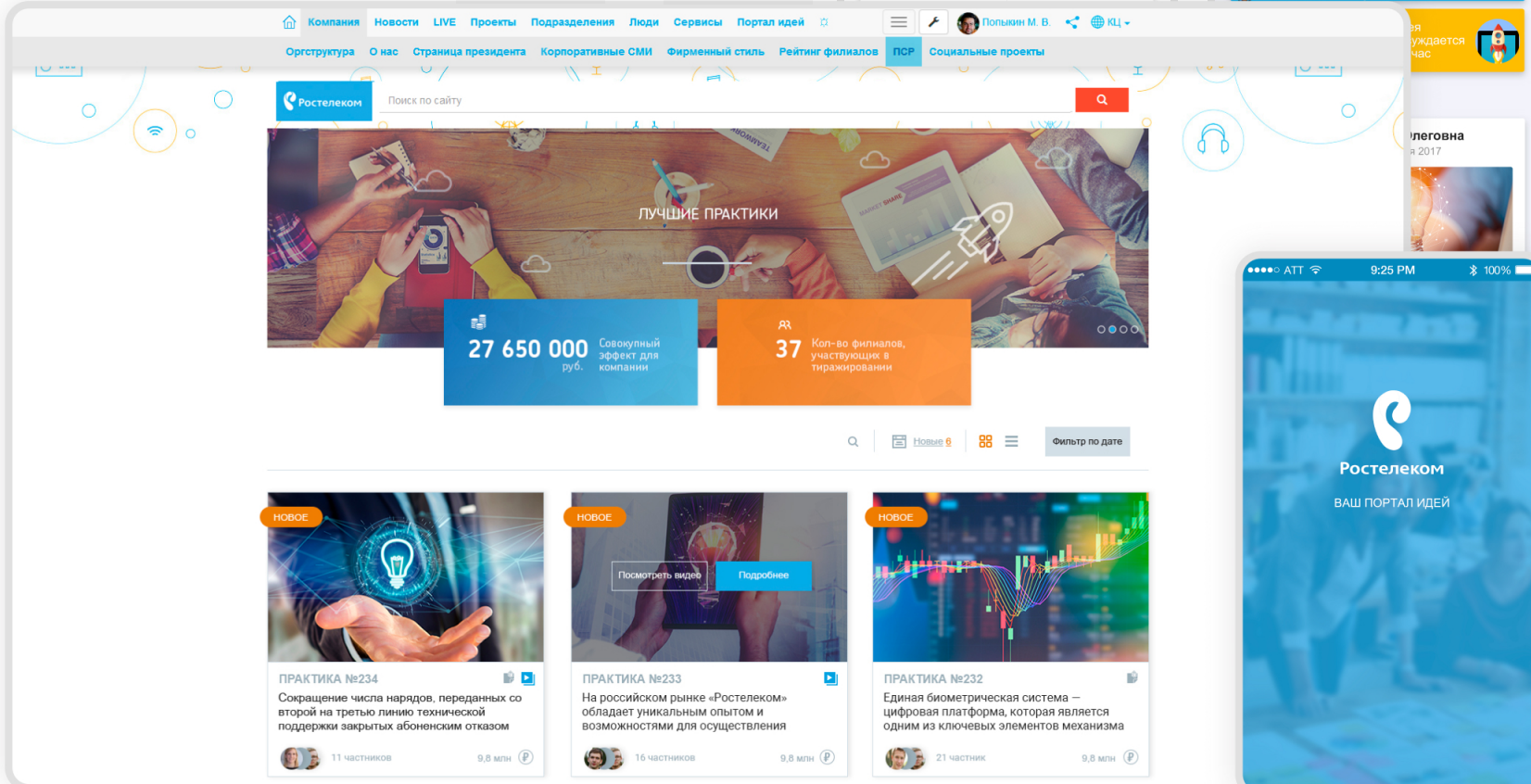
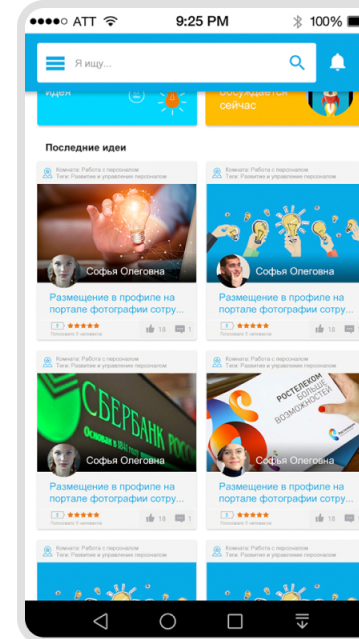
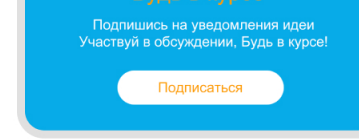
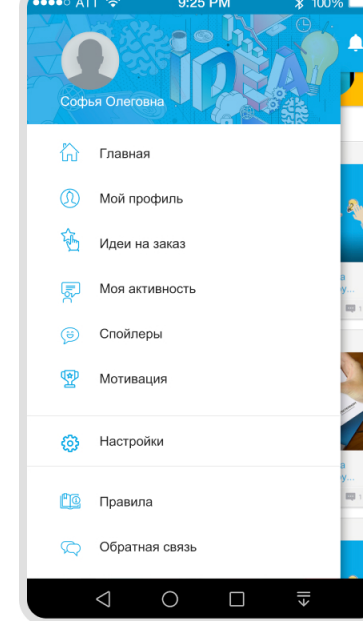
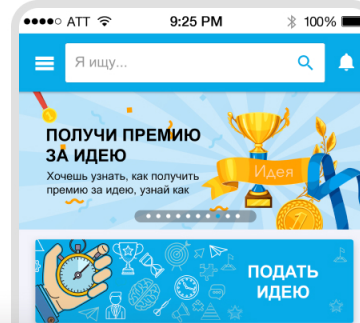
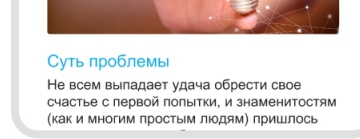
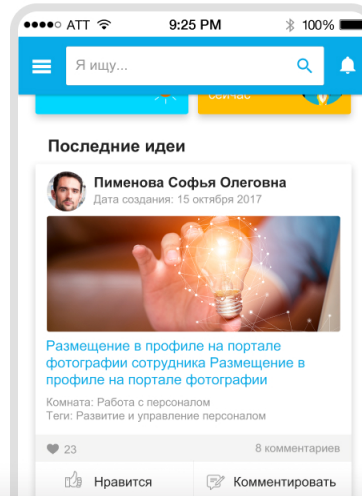
Доработка приложения позволяет исправлять ошибки и неточности



ПОРТАЛ И ПРИЛОЖЕНИЕ РОСТЕЛЕКОМ

ПРИЛОЖЕНИЕ

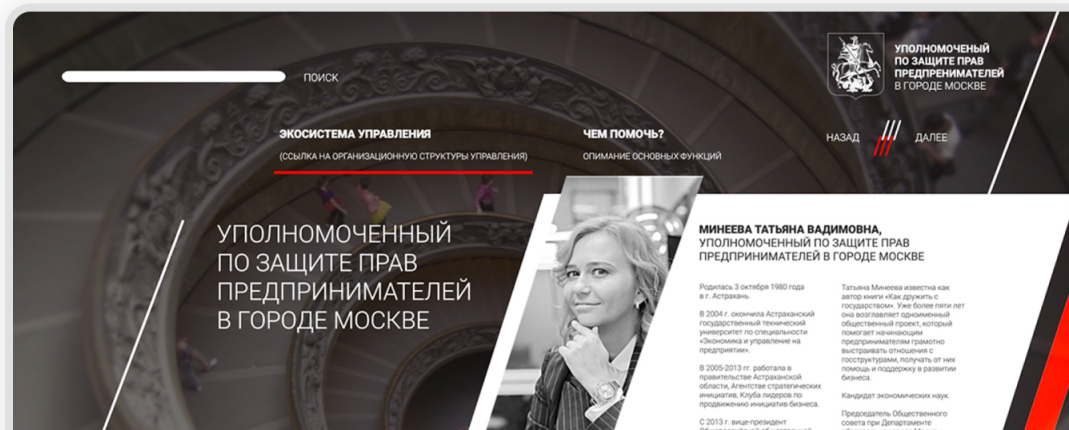
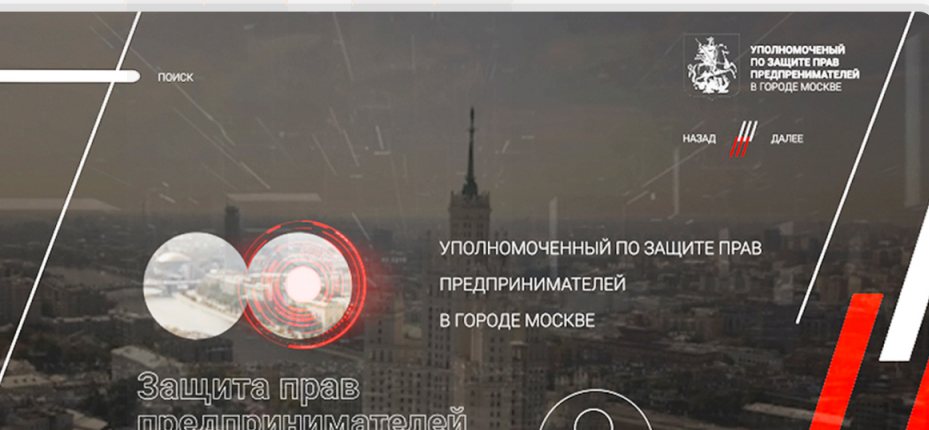
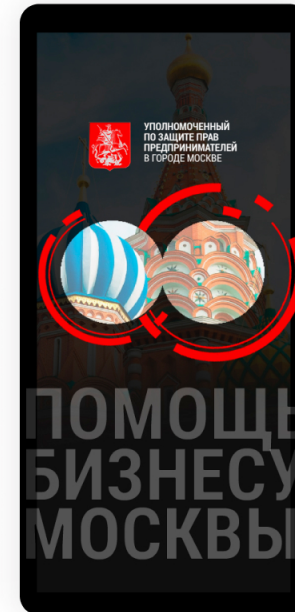
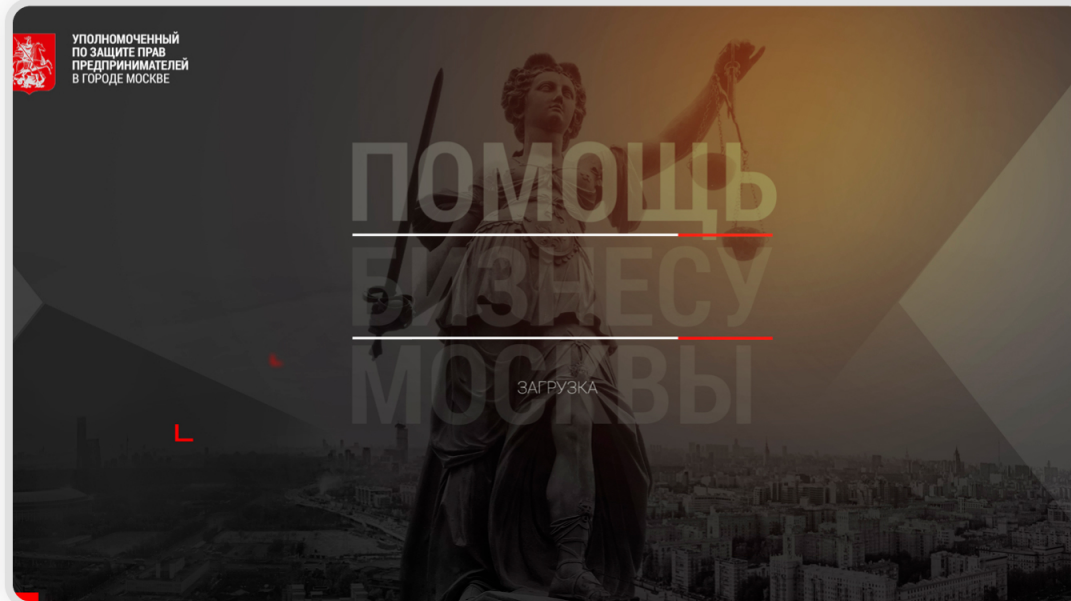
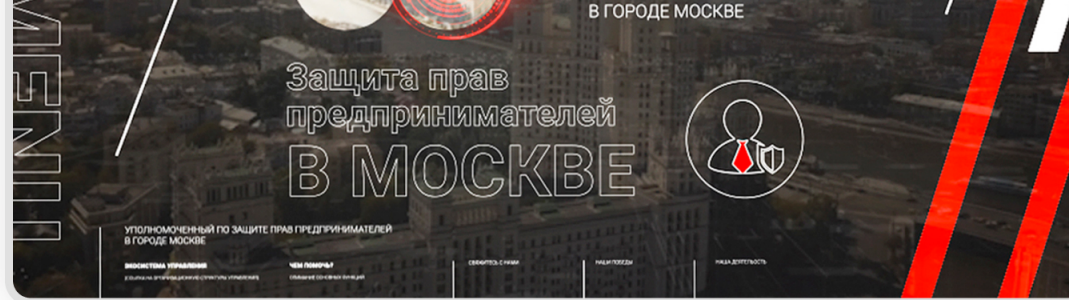
Портал компании и приложение для реализации
новых идей сотрудниками



САЙТ ПОМОЩЬ БИЗНЕСУ МОСКВЫ

САЙТЫ

Информационный сайт
уполномоченный
по защите прав
предпринимателей



САЙТ МИНПРОМТОРГ

САЙТЫ

Информационный сайт,
рассказывающий об истории
и развитии организации

1041-1945 гг. Испытание войной

Начало Великой Отечественной войны

1942-1945 гг.

Создание три коллегии — камер-коллегия ведала доходами, штат-контроль-коллегия расходами, а ревизион-коллегия занималась проверками.

НАЧАЛО ВЕЛИКОЙ ОТЕЧЕСТВЕННОЙ ВОЙНЫ

1942-1945 гг.

Великая Отечественная война 1941–1945 — война Союза Советских Социалистических Республик против вторгшихся на советскую территорию нацистской Германии и ее европейских союзников (Венгрии, Италии, Румынии, Словакии, Финляндии, Хорватии). Важнейшая составная часть Второй мировой войны, завершившаяся победой Красной Армии и безоговорочной капитуляцией вооруженных сил Германии.

Нацистская Германия подготовила и развязала свою агрессию, рассчитывая на стратегическое молниеносное нападение (блицкриг), реализованное в плане «Барбаросса». В войне против СССР участвовали часть немонархичеких советских государств, марионетские государства, финансируемые немецкой частью нацистского и «привашионаристы» территории страны вплоть до Урала. Для советского народа Великая Отечественная война стала отечественной войной за свободу и независимость его Родины.

В ходе войны советские войска при поддержке антигитлеровской коалиции нанесли наибольший ущерб войскам Германии и ее европейским союзникам и освободили оккупированные или территории Советского Союза, Центральной и Восточной Европы, сыграв тем самым решающую роль в разгоне нацизма в Европе. Нерукобитный труд войск, состоявшийся в 1945—1946 гг., дал оценку развязанной агрессивной войне против всего мира, выявившие преступления, преступления против мира и человечности, и

1041-1945 гг. Испытание войной

Начало Великой Отечественной войны

1942-1945 гг.

Создание три коллегии — камер-коллегия ведала доходами, штат-контроль-коллегия расходами, а ревизион-коллегия занималась проверками.

1942 год

1862 год

Создание три коллегии — камер-коллегия ведала доходами, штат-контроль-коллегия расходами, а ревизион-коллегия занималась проверками.

1705 год

Хронологическая лента развития управления промышленностью

1862 год

Финансовая реформа Александра II с 1862 года снимает секретность с госбюджета. Вводит государственный контроль (контрольные палаты), отчеты которого с 1866 года становятся публичными.

1900-1913 год

За период 1900—1913 гг. государственный доход увеличился в два раза. ... Выступил для доспора от великой экономики поставкой своей служебной и спонсирование, и финансирование чуждой бюджетом.

1705 год

Создание три коллегии — камер-коллегия ведала доходами, штат-контроль-коллегия расходами, а ревизион-коллегия занималась проверками.

1041-1945 гг. Испытание войной

Начало Великой Отечественной войны

1942-1945 гг.

Создание три коллегии — камер-коллегия ведала доходами, штат-контроль-коллегия расходами, а ревизион-коллегия занималась проверками.

НАЧАЛО ВЕЛИКОЙ ОТЕЧЕСТВЕННОЙ ВОЙНЫ

1942-1945 гг.

Великая Отечественная война 1941–1945 — война Союза Советских Социалистических Республик против вторгшихся на советскую территорию нацистской Германии и ее европейские союзники (Венгрии, Италии, Румынии, Словакии, Финляндии, Хорватии). Важнейшая составная часть Второй мировой войны, завершившаяся победой Красной Армии и безоговорочной капитуляцией вооруженных сил Германии.

Нацистская Германия подготовила и развязала свою агрессию, рассчитывая на стратегическое молниеносное нападение (блицкриг), реализованное в плане «Барбаросса». В войне против СССР участвовали часть немонархичеких советских государств, марионетские государства, финансируемые немецкой частью нацистского и «привашионаристы» территории страны вплоть до Урала. Для советского народа Великая Отечественная война стала отечественной войной за свободу и независимость его Родины.

В ходе войны советские войска при поддержке антигитлеровской коалиции нанесли наибольший ущерб войскам Германии и ее европейским союзникам и освободили оккупированные или территории Советского Союза, Центральной и Восточной Европы, сыграв тем самым решающую роль в разгоне нацизма в Европе. Нерукобитный труд войск, состоявшийся в 1945—1946 гг., дал оценку развязанной агрессивной войне против всего мира, выявившие преступления, преступления против

1041-1945 гг. Испытание войной

Начало Великой Отечественной войны

1942-1945 гг.

Создание три коллегии — камер-коллегия ведала доходами, штат-контроль-коллегия расходами, а ревизион-коллегия занималась проверками.

1942 год

1041-1945 гг. Испытание войной

Начало Великой Отечественной войны

1942-1945 гг.

Создание три коллегии — камер-коллегия ведала доходами, штат-контроль-коллегия расходами, а ревизион-коллегия занималась проверками.

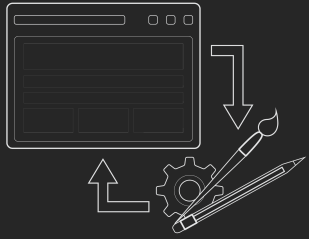
1942 год

1041-1945 гг. Испытание войной

Начало Великой Отечественной войны

1942-1945 гг.

Создание три коллегии — камер-коллегия ведала доходами, штат-контроль-коллегия расходами, а ревизион-коллегия занималась проверками.



КОМАНДА ДИЗАЙН-СТУДИИ



ЛЕТА ДОБРОВОЛЬСКАЯ
Руководитель, арт-директор
и гуру презентаций



НАСТЯ ДЕНИСОВА
Крутой специалист
по сложным системам



ИВАН МАТЮХИН
Моушен-дизайнер,
артистическая личность



КОСТЯ СЕМЕНОВ
UX, UI – супер дизайнер



ЖЕНЯ ПИВКИНА
Дизайнер-иллюстратор



МИША ШИПОВ
UX, UI - дизайнер

ДИЗАЙН СПАСЕТ МИР



xdsoft.ru

ldobrovolskaya@xdsoft.ru

ГОТОВЫ
К СОТРУДНЕЧЕСТВУ!